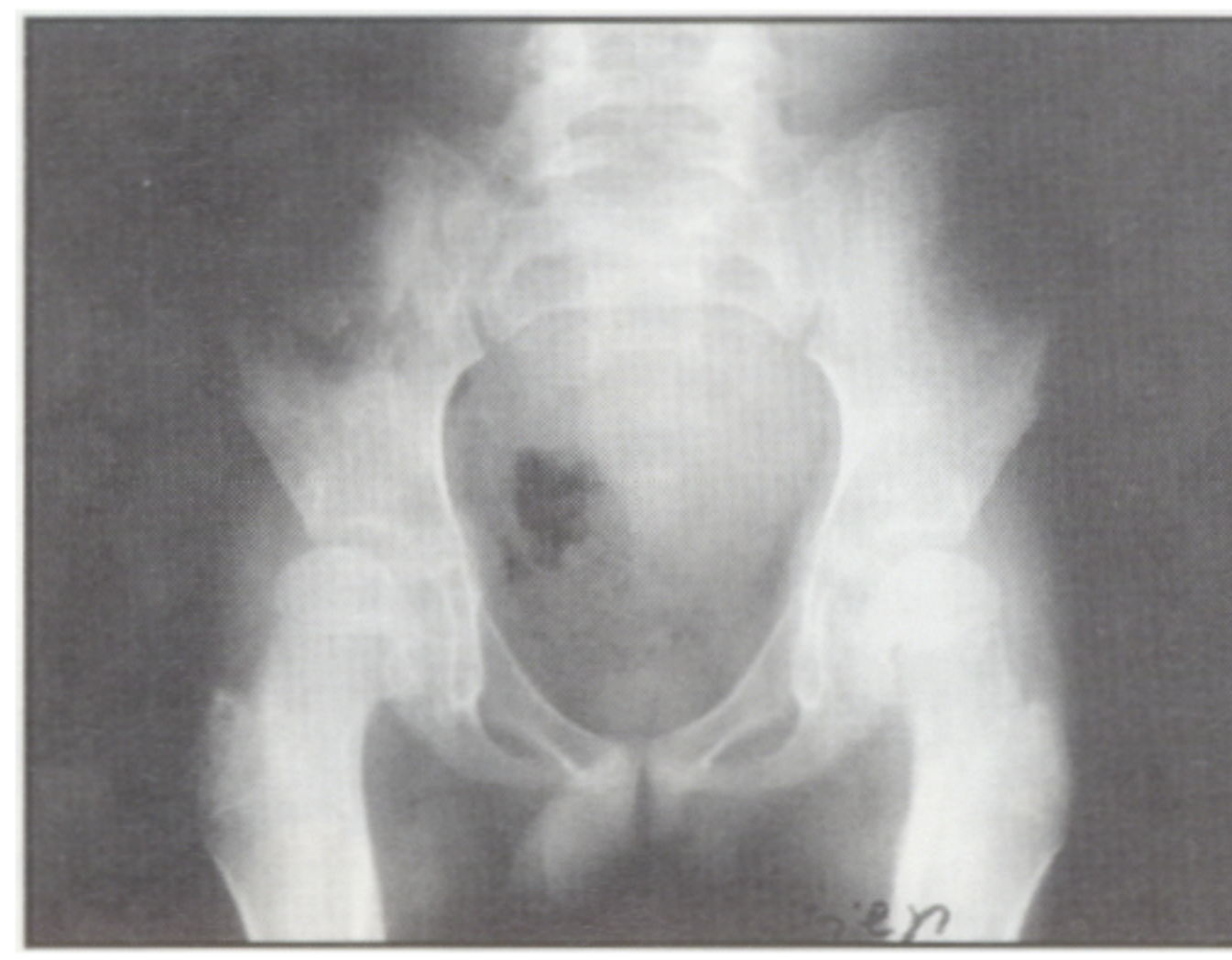


Obr. 4a.



Obr. 4b.



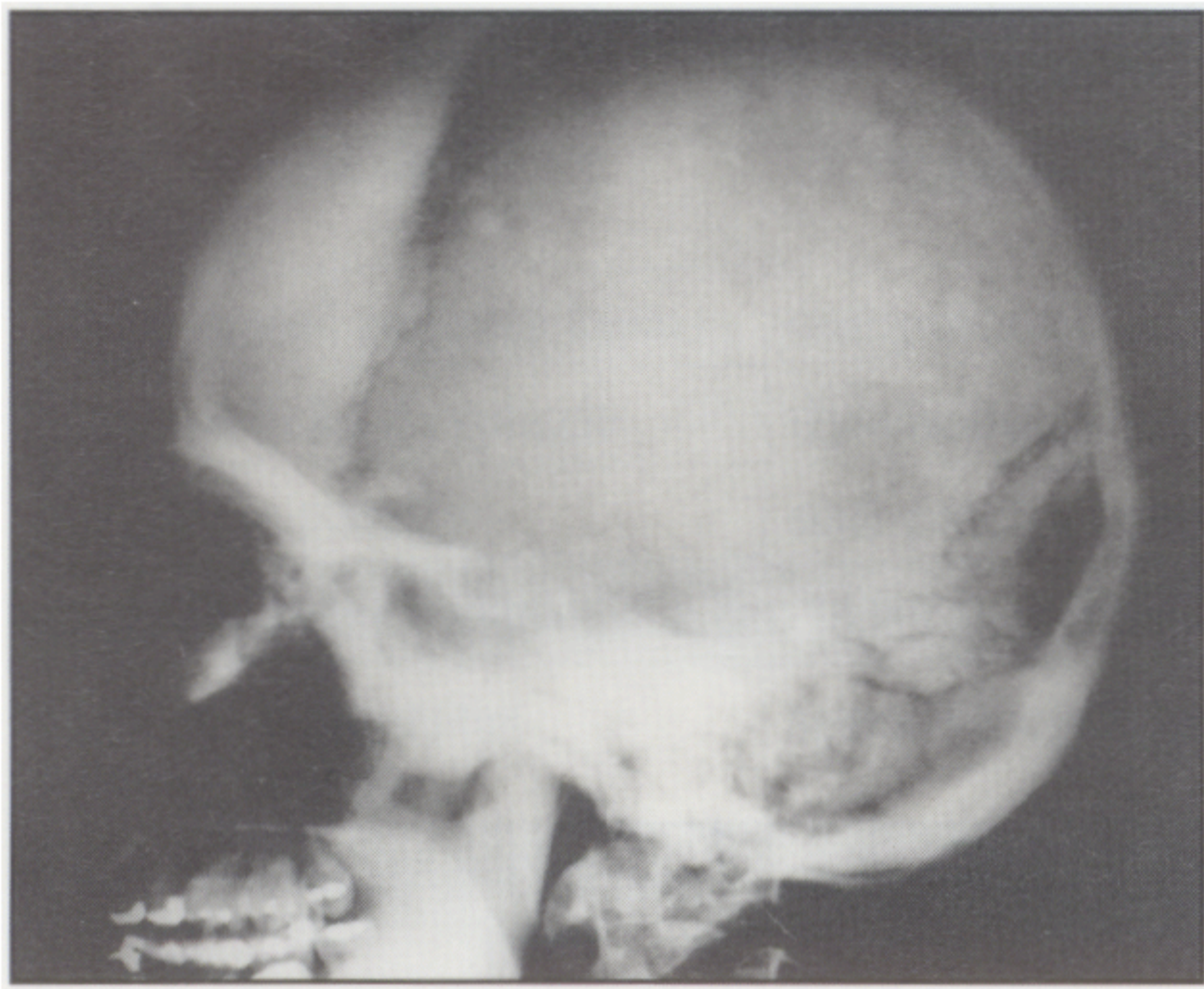
Obr. 4c.



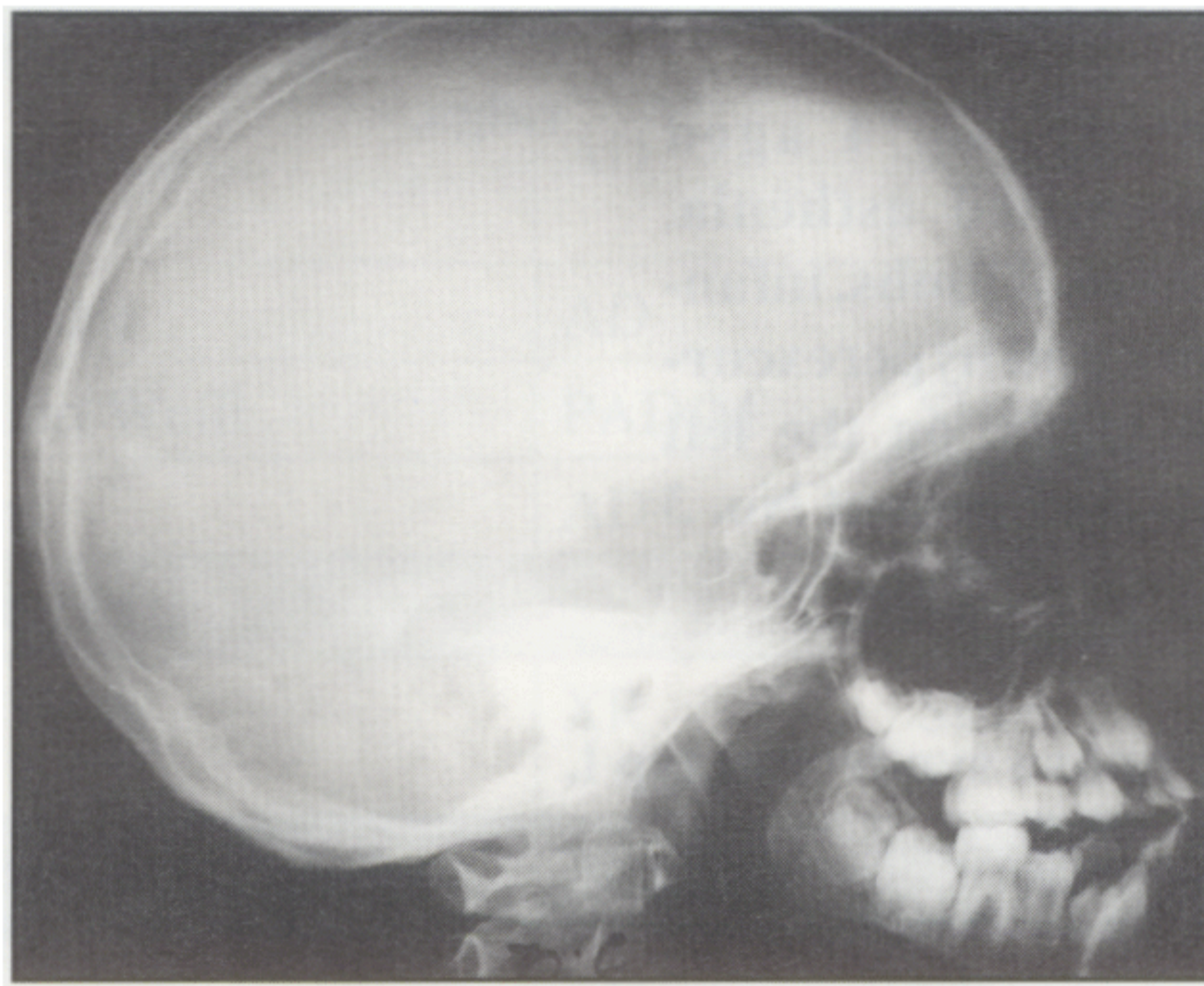
Obr. 4d.

Obr. 4a, b, c, d. Rentgenové nálezy dolních končetin u dětí s CESD - zaznamenej rozšíření diafýz tibia i fibuly, coxa valga s hyperostózou femuru, nepravidelné kortikální rozvláknění.

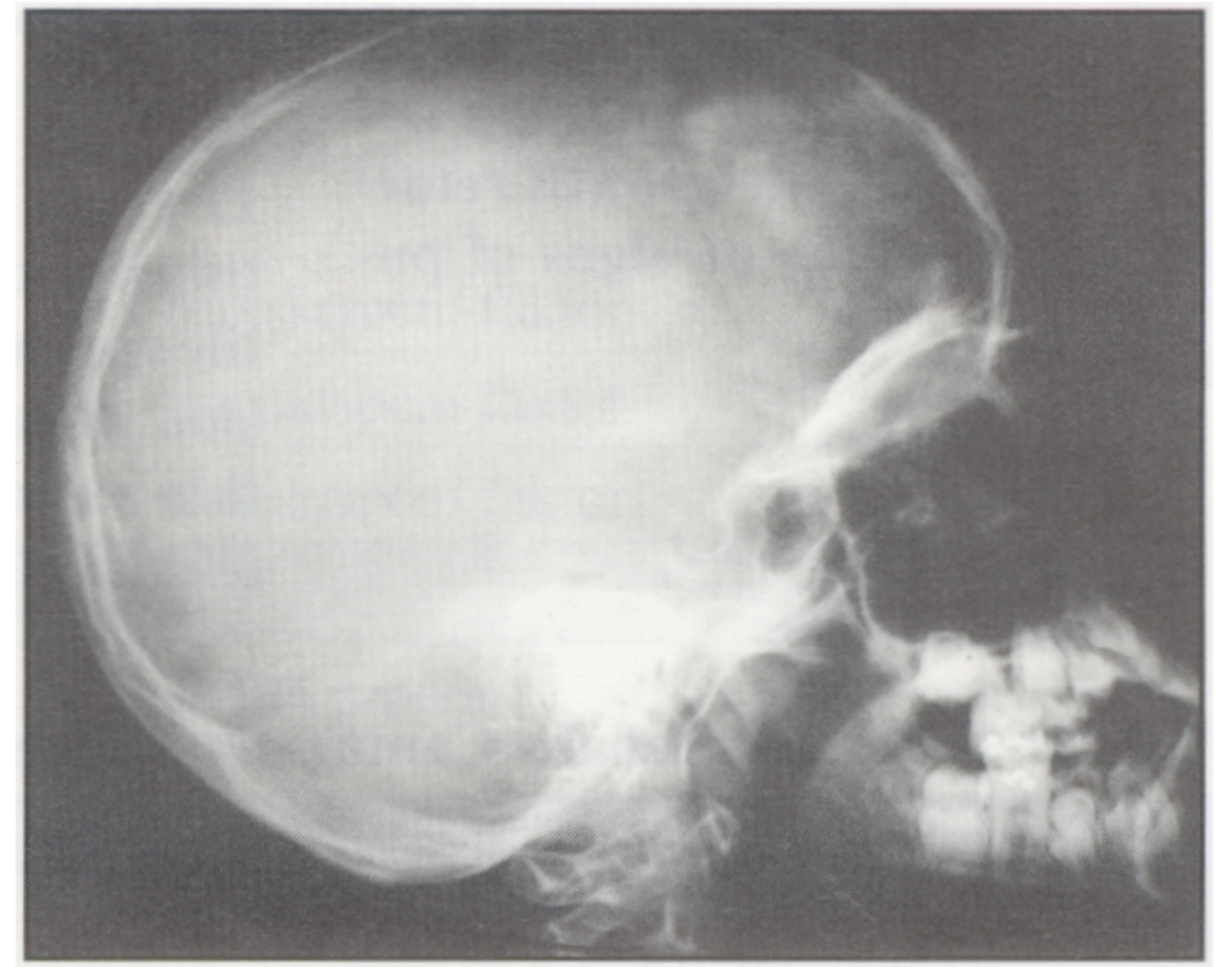
Fig. 4a, b, c, d. X-ray findings of lower extremities in children with CESD - recorded extended diaphyses of tibia and fibula, coxa valga with hyperostosis of femur, irregular cortical fibrotization.



Obr. 5a.



Obr. 5b.



Obr. 5c.

Obr. 5a, b, c. Rentgenový nálezy lebky otce a dvou synů - zaznamenej hyperostózu baze lební a os petrosum.

Fig. 5a, b, c. X-ray finding of skull of father and two sons - recorded hyperostosis of cranial base and os petrosum.

vání, svalovou slabost a skeletální anomálie zejména dolních končetin, ve kterých udával ataky skličujících bolestí zejména v dětství. Astenii přikládal důsledku stesku, cvičení a nelákové stravě při nemocničních a lázeňských pobytech mimo rodinu.

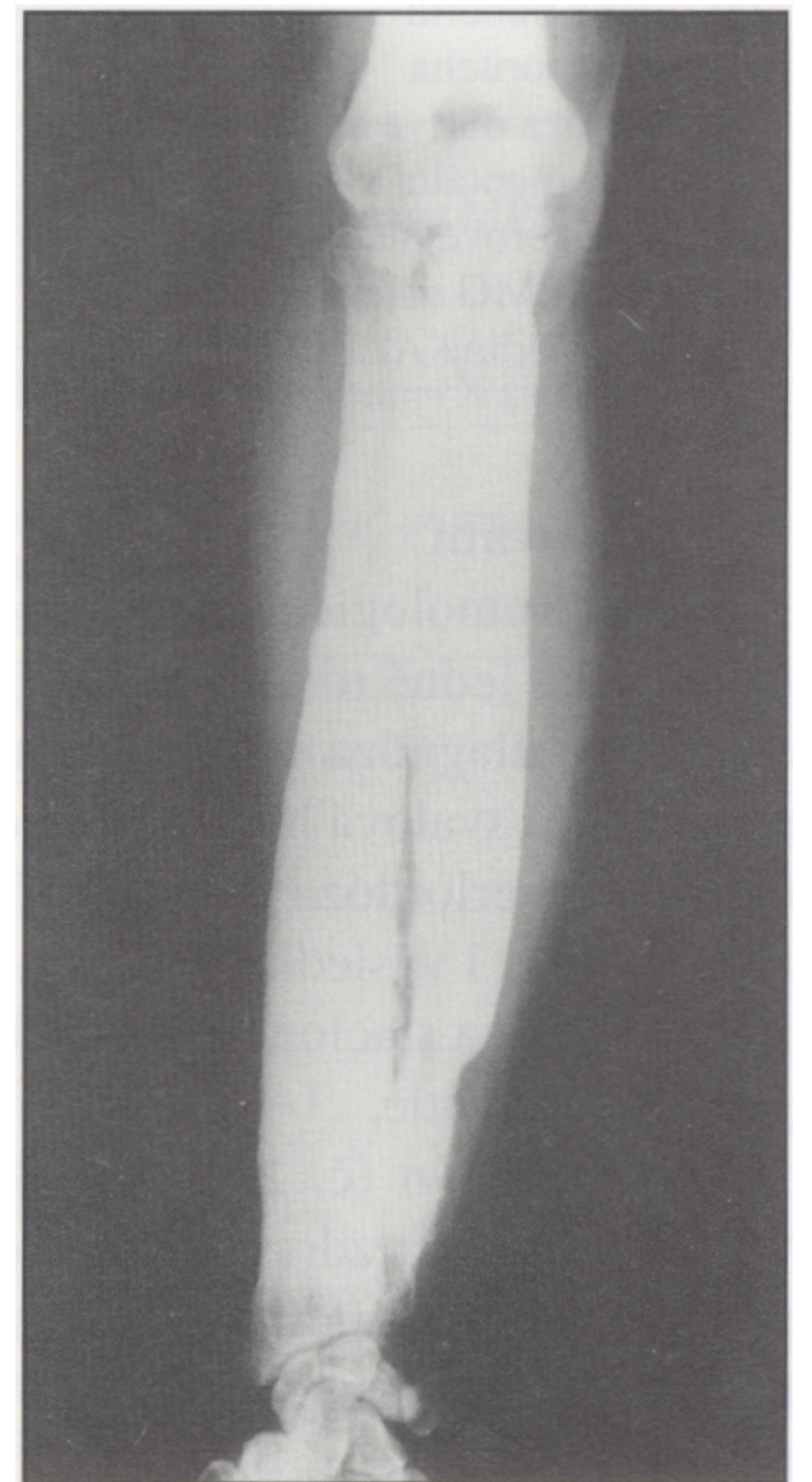
Při vyšetření jsme zjistili 176 cm vysokého muže spíše robustní postavy s četnými jizvami na dolních končetinách jako známkami prodělaných korekčních operací pro coxa valga a genua vara. Otec je vysokoškolsky vzdělán a velmi zainteresován na odhalení etiologie afekce svých dětí pro posouzení jejich klinické prognózy a naději na možnost terapeutického ovlivnění. O posouzení klinické a genetické prognózy měl pro sebe i pro své dcerky zájem i mladší bratr otce, který si na bolesti končetin nestěžoval, rentgenové nálezy na diafýzách nebyly nikdy ověřeny.

Otec sourozenců ochotně poskytl své zdravotní zprávy z dětství, ve kterých byla zmiňována hyperostóza na kostech dolních končetin u jeho matky, která si však na bolesti nebo svalovou slabost nestěžovala. Zajistili jsme tedy provedení rentgenologického vyšetření (u všech sourozenců s „myopatií“ byly nálezy hyperostózy obdobné jako u jejich otce - obr. 4, 5, 6).

V diferenciální diagnóze s ohledem na udávané horečnaté začátky dystrofizace a bolestí končetin bylo uvažováno i o Silvermannově-de Toniho syndromu, nicméně rentgenové nálezy hyperostózy nejen na dolních končetinách, ale i bazi



Obr. 6a.



Obr. 6b.

Obr. 6a, b. Rentgenový nálezy hyperostózy na končetinách otce - defigurace diafýz předloketních a bérceových kostí.

Fig. 6a, b. X-ray finding of hyperostosis on extremities of father - deformity of diaphyses of bones of forearm and leg.